

# ADEX ETH

pro vzdálené monitorování  
regulátoru ADEX Comfort R  
přes internet

Výrobce:

**KTR, s.r.o.**

U Korečnice 1770

Uherský Brod

688 01

# 1. Určení

ADEX ETH slouží k připojení regulátoru ADEX Comfort R ethernetovým kabelem k internetu a monitorování činnosti regulátoru v internetovém prohlížeči.



Obr.1 Pohled na modul ADEX ETH (s krytem, bez krytu)

Kromě regulátoru ADEX Comfort R umožňuje ADEX ETH dále sledovat stav čtyř binárních vstupů a tří teplot, měřených teplotními čidly Dallas. Také je možno dálkově spínat jeden optronový NPN výstup.

## 2. Instalace

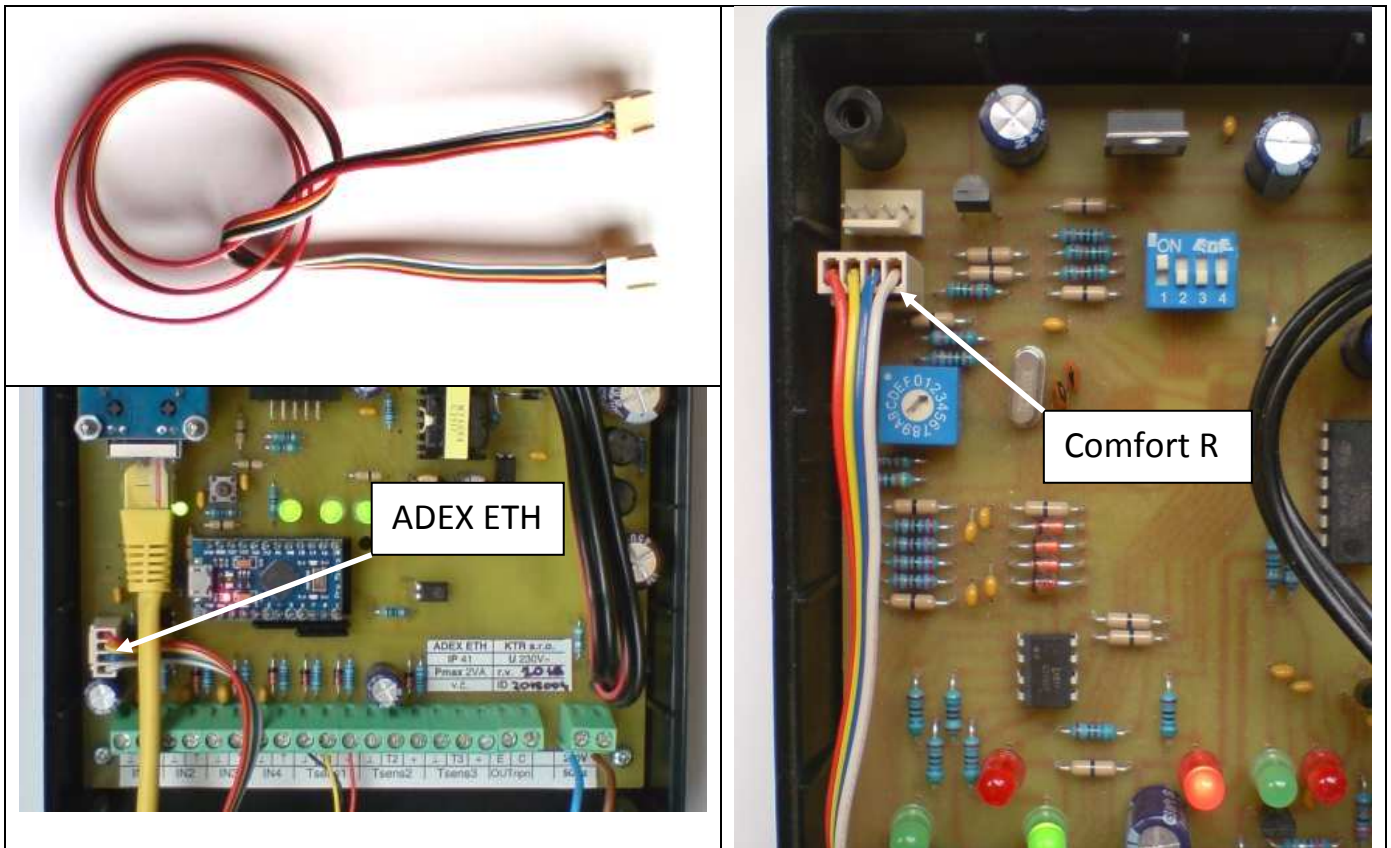
Instalace nevyžaduje zvláštní technické nároky, ale při odkrytovaném přístroji jsou přístupné svorky se síťovým napětím, a proto by ji měl provádět pracovník se znalostí pravidel bezpečnosti práce na elektrických zařízeních a s kvalifikací podle ČSN 343100, čl. 34 nebo 35 s přezkoušením podle vyhlášky č. 50/78.

Přístroj ADEX ETH je určen k montáži na stěnu. Z důvodu krytí proti vodě a prachu se montuje svisle, průchodkami dolů. K montáži na stěnu slouží dva otvory v základně. Montáž se provádí pomocí hmoždinek  $\varnothing 8\text{mm}$  a vrutů z příslušenství modulu.

Instalace modulu ADEX ETH se provádí až po instalaci regulátoru ADEX Comfort R a jeho kompletním uvedení do provozu. Otočný konfigurační přepínač regulátoru ADEX Comfort R musí být v jedné z poloh 1 až 8.

## 2.1 Propojení regulátoru Comfort R s modulem ADEX ETH

K propojení slouží kablík, dodaný s modulem ADEX ETH. Kablík je konstruovaný tak, že nezáleží na tom, kterou stranu zapojíte do regulátoru a kterou do modulu.



Obr. 2 Propojení regulátoru ADEX Comfort R s modulem ADEX ETH

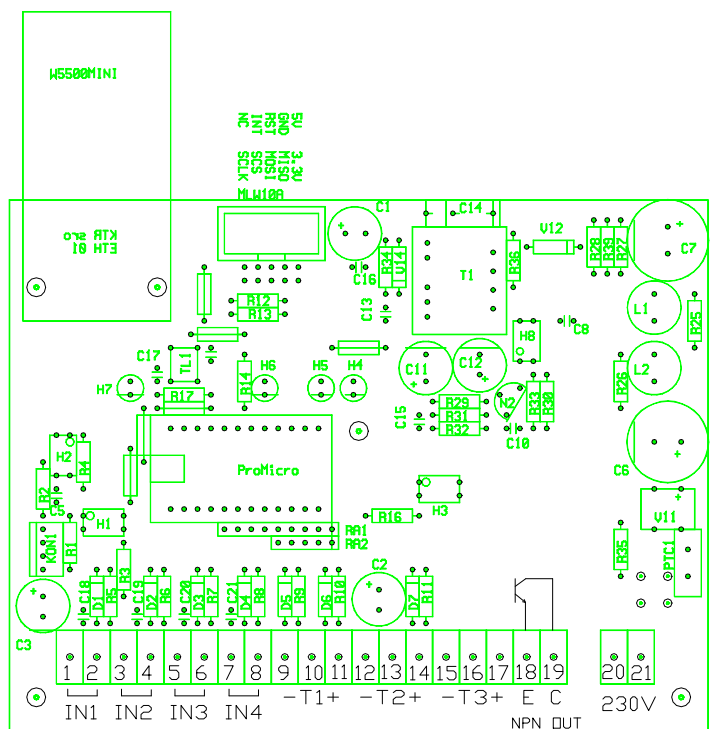
## 2.2 Připojení modulu k internetu ethernetovým kabelem

K modulu ADEX ETH se připojí ethernetový kabel rozvodu internetu. Připojit se lze přes ethernetový switch nebo přímo na ethernetový výstup routeru. Konzultujte se svým poskytovatelem připojení k internetu. ADEX ETH nemá WIFI připojení.

Na samotném modulu nemusíte nic nastavovat. Celé stránky běží na serveru KTR a nevyžadují pro připojení regulátoru k internetu pevnou IP adresu.

## 2.3 Zapojení dalších vstupů

Kromě monitorování činnosti regulátoru ADEX Comfort R můžete sledovat další veličiny, připojené na vstupy modulu. Na vstupy IN1 až IN4 lze připojit bezpotenciálové spínací kontakty libovolných přístrojů. Na internetových stránkách si můžete tyto vstupy pojmenovat. Můžete tak sledovat různé havarijní a provozní stavy.



Vstupy T1, T2 a T3 slouží k připojení teplotních čidel DS. Můžete tak vyhodnocovat teploty, které nejsou snímány regulátorem ADEX. Čidla se připojují třívodičově. Černý na -, červený na + a žlutý na vstup T1 až T4. Přívod k čidlu lze prodloužit stíněným vodičem v nezarušeném prostředí až na 40m. Opět lze v monitorovacím programu měřené teploty pojmenovat. Jedno teplotní čidlo je součástí balení modulu, další se dají přiojednat.

## 2.4 Výstup OUT modulu ADEX ETH

Na svorky 18 a 19 je vyveden optronový výstup modulu, který lze dálkově spínat přes internet. Při volbě využití je nutno respektovat rychlost komunikace. Samotná komunikace mezi stránkami a modulem probíhá jednou za minutu. Sepnutí výstupu se projeví až za minutu a jeho zobrazení zpět na stránkách za další minutu. Mezi zadáním pokynu a jeho potvrzením tedy uběhnou až dvě minuty.

Na výstupní svorky je vyveden emitor a kolektor NPN tranzistoru (PC817)s max. zatížením 80V/50mA/150mW.

Doporučeným využitím výstupu OUT je propojení s pokojovým termostatem Honeywell CM907.

K tomuto pokojovému termostatu lze dokoupit svorkovnici telefonního terminálu a na tuto svorkovnici pak připojit výstup OUT. Následně si pak lze dálkově zapnout vytápění na 21°C. V termostatu CM907 je nutno aktivovat v servisním menu parametr "Telefon" na 1.

ADEX ETH

				18	19		
				E	C		
				OUT			

X

∅	∅	∅	∅	∅	∅	∅	∅
				☎			

CM907

Emitor se zapojuje na terminálu CM 907 na svorku vpravo, kolektor na svorku vlevo

## 2.5 Napájení modulu

Modul ADEX ETH je vybaven vlastním napájecím zdrojem a síťovou šňůrou. Na závěr instalace po zakrytí modulu stačí síťovou šňůru zapnout do zásuvky 230V/50Hz a pro uvedení modulu do provozu zapnout spínač na pravé straně přístroje.

## 3. Uvedení do provozu

### 3.1 Kontrolky na panelu přístroje

Po zapnutí modulu ADEX ETH síťovým spínačem se nejprve na krátkou dobu rozsvítí kontrolky na panelu přístroje.



Následně zhasnou a dále signalizují okamžitý stav komunikace.

LAN ... svitem signalizuje správné připojení k ethernetové síti

ADEX ... svitem signalizuje navázanou komunikaci s regulátorem ADEX Comfort R

WEB ... svitem signalizuje komunikaci se serverem KTR [www.ktr-adex.cz/eth](http://www.ktr-adex.cz/eth)

OUT ... svitem signalizuje sepnutí pomocného výstupu OUT na svorkách 18,19

### 3.2 Registrace přístroje na stránkách KTR

Po zapnutí obou přístrojů lze přistoupit k registraci modulu ADEX ETH.

Stránky jsou na adrese: **www.ktr-adex.cz/eth**

Nejprve je potřeba každý modul ADEX ETH zaregistrovat.

Každý modul ADEX ETH má jedinečné identifikační číslo IDadex, které slouží k registraci na server KTR. Najdete je na výrobním štítku přístroje, na skříňce u průchodek a na záručním listu. Shoduje se s výrobním číslem přístroje. Pro registraci je nutno si vytvořit přihlašovací jméno a heslo. Další přihlašování na stránky je možné pouze s tímto jménem a heslem. Při ztrátě hesla by bylo nutné staré přihlášení zrušit správcem stránek KTR a provést novou registraci. Proto si heslo a jméno dobře uložte!



ADEX Comfort WEB

Jmeno:

Heslo:

Ověření hesla:

IDadex:

Registrovat se

[Přihlášení uživatele](#)

Pak už je možné přihlásit uživatele na stránky regulátoru.



ADEX Comfort WEB

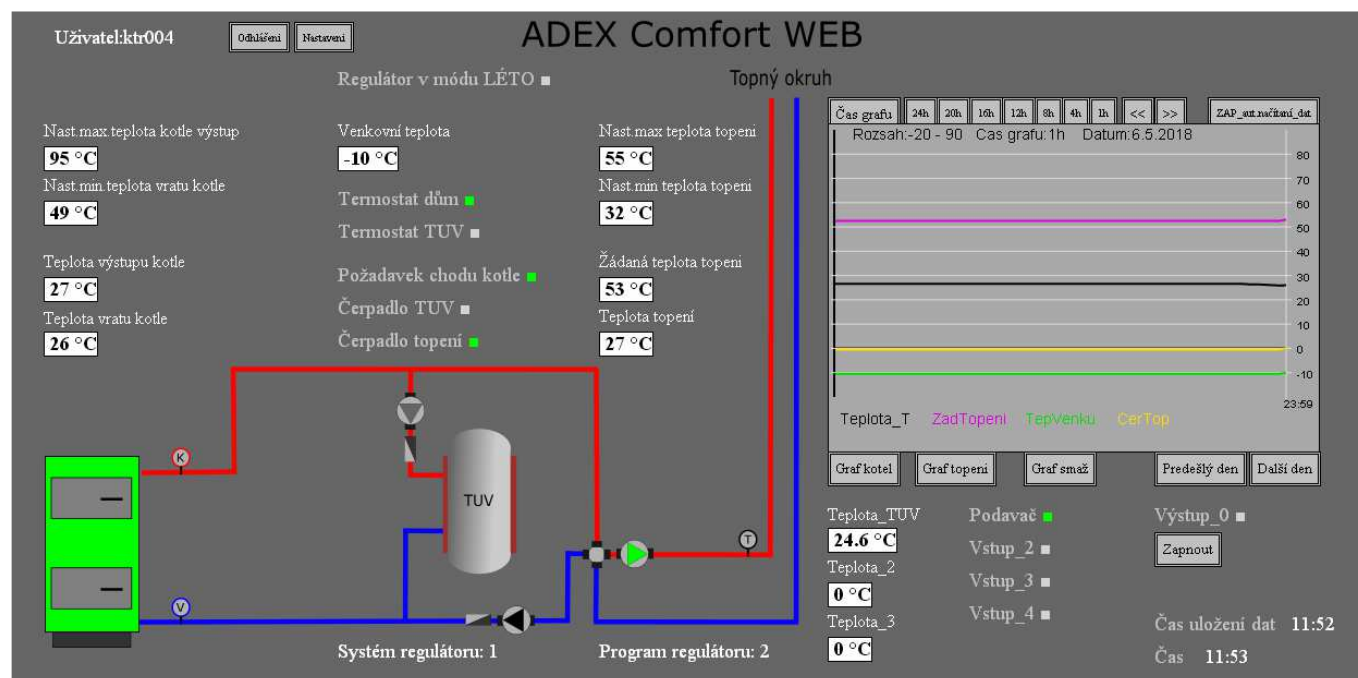
Jméno:

Heslo:

Přihlásit se

[Registrace nového uživatele](#)

Všechny měřené teploty a výstupy regulátoru Comfort jsou archivovány po dobu minimálně 30 dnů a lze si je zpětně zobrazovat v přehledném grafu. Tlačítka kolem grafu lze přepínat zobrazený časový úsek a zobrazené veličiny. Pro prohlížení grafu lze tlačítkem vypnout načítání nových dat a také načítání znovu zapnout.



Rozsvícení zeleného návěští u sledované veličiny nebo přebarvení daného zařízení na zelenou barvu signalizuje zapnutí.

Kromě přehledně zobrazených veličin, získaných z regulátoru ADEX Comfort R umožňuje modul ADEX ETH sledovat stav vstupů IN1 až IN4 a teplotních vstupů T1 až T3. Nastavení zobrazení a názvů je umožněno po stisku tlačítka nastavení:

The screenshot shows the configuration menu for the ADEX ETH module. It is titled 'V hydraulickém zapojení okruhu TUV použito:' and lists the following components:

- Čerpadlo
- Zónový ventil

Below this, it says 'Nastavení zobrazení vstupů modulu ADEX ETH' and 'Zobrazení teplota 1, 2, 3'. There are three rows for temperature display:

- Teplota\_TUV
- Teplota\_2
- Teplota\_3

Next is 'Zobrazení vstupů 1 až 4' with four rows:

- Podavač
- Vstup\_2
- Vstup\_3
- Vstup\_4

Finally, 'Zobrazení výstupu' with one row:

- Výstup\_0

At the bottom, there are buttons for 'Ulož' and 'Zpět'.

Pro systémy, kde je možno použít alternativně čerpadlo nebo zónový ventil lze pro hlavní obrazovku vybrat správné zobrazení.

Stiskem tlačítka "Zapnout" nebo "Vypnout" lze ovládat výstup OUT modulu. Změna odeslaného povelu je možná až po zpětném potvrzení, většinou až za dvě minuty od odeslání předchozího požadavku.

## 4. Technická data

Napájení: 230V/50Hz  
Příkon: max. 2VA  
Krytí: IP41 (při svislé montáži na stěnu, průchodkami dolů)  
Rozměry: 150x195x60mm

Připojení k internetu: Ethernetová zásuvka RJ45

Připojení k regulátoru  
ADEX Comfort R: Dodaným kablíkem

Pomocné binární vstupy  
IN1,IN2,IN3,IN4: Bezpotenciálový spínací kontakt, zatížení 5V/0,5mA

Teplotní vstupy T1,T2,T3:  
Rozsah měření T1,T2,T3: Teplotní čidlo DS 18B20, třívodičové připojení  
0 až 99°C, rozlišení 0,1°C

Výstup OUT: Optický oddělený tranzistor NPN, max. 80V, 50mA, 150mW

## 5. Příbalové příslušenství

Hmoždinka Ø8mm	2 ks
Vrut 3,5x40mm	2 ks
Průchodka SR6R3	5 ks
Propojovací kablík Comfort R	1 ks
Teplotní čidlo DS 18B20	1 ks
Návod se záručním listem	1 ks

# ZÁRUČNÍ LIST

Výrobek	Typ
v.č.	Rok výroby

Kontroloval	Datum
-------------	-------

Na výrobek je poskytována záruka po dobu 24 měsíců ode dne prodeje zákazníkovi nebo montáže specializovanou firmou, nejdéle však 30 měsíců od prodeje. Vztahuje se na poruchy, které vznikly v záruční době v důsledku výrobní vady nebo vady materiálu.

Záruka se nevztahuje na poruchy vzniklé následkem neodborné instalace, zásahem do konstrukce zařízení, nevhodného skladování nebo přepravy.

Záruční opravy provádí po předložení řádně vyplněného záručního listu výrobce.

## Potvrzení prodejce:

Datum prodeje	Razítko, podpis
---------------	-----------------

## Výrobek instaloval a s obsluhou seznámil:

Datum instalace	Razítko, podpis
Jméno a příjmení pracovníka	
Servisní telefon	

**KTR, s.r.o.**  
U Korečnice 1770  
688 01 Uherský Brod

tel./fax. 572 633 985  
email: ktr@iol.cz  
www.ktr-adex.cz